

Podnikový geografický informačný systém

Autodesk®

www.autodesk.cz

Podnikový geografický informačný systém (PGIS) postavený na najnovších produktoch spoločnosti AUTODESK, a. s. (Autodesk Map 3D, Autodesk MapGuide) má svoje popredné postavenie v ponúkaných riešení spoločnosti CORA GEO, s. r. o. Ucelené riešenia ponúkajú používateľovi rýchlu a prehľadnú tvorbu údajov a ich správu. Poskytujú pohodlnú publikáciu geografických dát pomocou internetového prehliadača v rámci podnikového intranetu alebo internetu. V moderných a prosperujúcich podnikoch sa pomaly ale isto stávajú geografické informačné systémy základným zdrojom priestorových údajov o objektoch a zariadeniach podniku. Úsilím takýchto riešení je maximálne využiť podnikové dáta s minimom nákladov pri zachovaní jednoduchosti a prehľadnosti jednotlivých častí aplikácií.

PRISPŮSOBIVOSŤ RIEŠENIA

Riešenie vybudované na skúsenostiach odborného tímu v oblastiach softvéru, hardvéru a datových skladov za aktívnej spolupráce zákazníka dáva predpoklady jeho úspešného zavedenia a využívania. Spoločnosť CORA GEO na tieto účely využíva svojich certifikovaných projektových manažérov a princípy projektového riadenia (metodika teórie obmedzení TOC - Theory of constraints). Pri implementácii GIS riešení u zákazníka, takto dochádza k veľmi cielenej a efektívnej spolupráci s jasne definovanými krokmi (čiastkové ciele) a ich väzbami smerujúcimi k cieľu.

UŽÍVATEĽSKÝ PRÍSTUP

Samozrejmosťou je, že systém založený na n-vrstvovej architektúre poskytuje používateľom na všetkých úrovniach potrebnú funkčnosť. Tú dopĺňa množstvo automatických a hromadných akcií s dôrazom na efektívne napĺňanie systému údajmi (napr. autodiagnostika vstupných údajov, polo a plne automatická pasportizácia dostupných existujúcich

zákazníckych údajov atď.). Je na používateľovi, aký spôsob práce si zvolí. Takto navrhnuté riešenie dodávateľ neustále podporuje podľa požiadaviek a možností zákazníka.

OTVORENOSŤ SYSTÉMU - PREPOJENIA

Dodávateľ CORA GEO buduje svoje riešenia nezávisle od systémového prostredia zákazníka. Riešenie je otvorené a v súčasnosti poskytuje prepojenia na iné informačné systémy zákazníka. Samozrejmosťou je obojsmerný tok informácií pri dodržaní bezpečnostnej politiky zákazníka. Takto predkladá koncovému používateľovi všetky potrebné údaje.

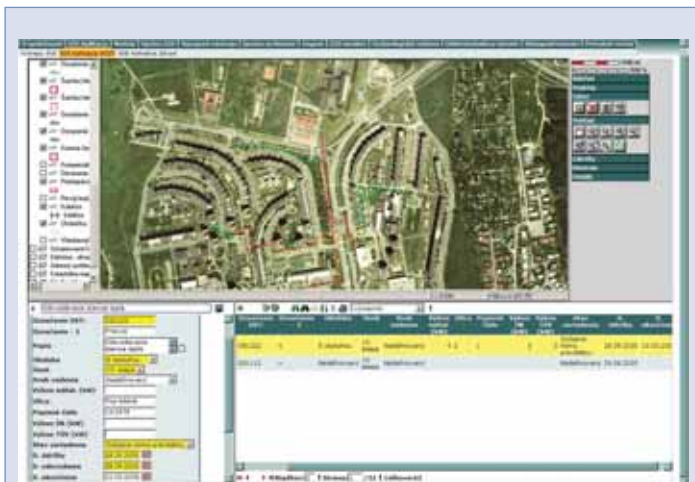
PUBLIKÁCIA DÁT - TÉMATICKÉ ZOBRAZENIA

Vzhľadom na rastúce množstvo a zlepšujúcu sa kvalitu údajov obsiahnutých v podnikovom geografickom informačnom systéme vzniká stále väčšia potreba a tlak na ich publikáciu. Zdokonalené

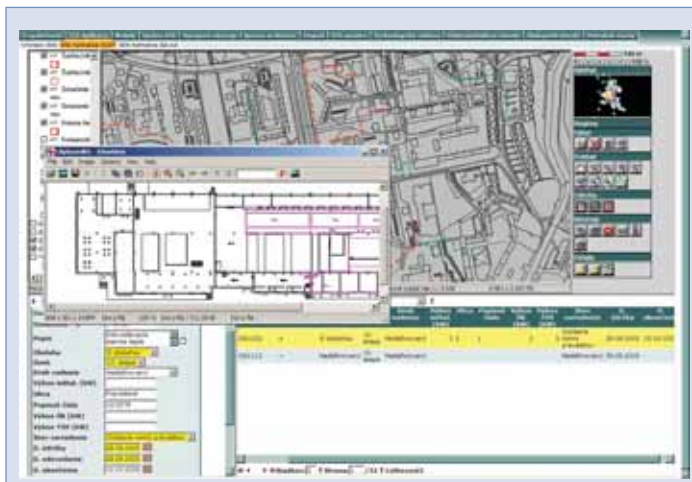
publikovanie v PGIS riešení je nenáročné a názorné. Publikáčne nástroje efektívne využívajú viacero noviniek z produktu Autodesk MapGuide aby dosiahli ľahkú dostupnosť údajov - pri zvýšenom výkone a kvalite. Tvorba tematických pohľadov je založená na používateľskom výbere z menu.

PODPORA

Riešenia umožňujú rázne zvýšiť kvalitu a dostupnosť dát v podniku všade tam, kde je to potrebné a žiaduce aj bez skúseností s GIS aplikáciami. S produktami Autodesk a riešeniami geografického informačného systému PGIS zákazník získa neoceniteľnú pomoc a podporu pri spracovávaní, archivácii, udržiavaní a využívaní svojich cenných údajov. Ak zväzíme výhody a prínosy investície do vybudovania podnikového geografického informačného systému, niet pochýb o jej návratnosti a ekonomickom prínose z dlhodobého a strategického pohľadu.



Obr. 1: Praktické vizualizácie projektu pomocou využitia Ortofotomap



Obr. 2: Ukážka pasportu inžinierskych sietí v prostredí webového prehliadača s možnosťou editácie databázových záznamov