

**Stavebníctvo a projektové
riadenie - spojené nádoby.
Ale platí to vždy?**

e FOCUS

Skúsenosti projektového manažéra z praxe projektového riadenia

Skúsenosti projektového manažéra z praxe projektového riadenia

e FOCUS

CTP



“Prax ako kritérium pravdy. Pohľad užívateľov na projektový manažment”.

Stanislav Pagáč, CTP



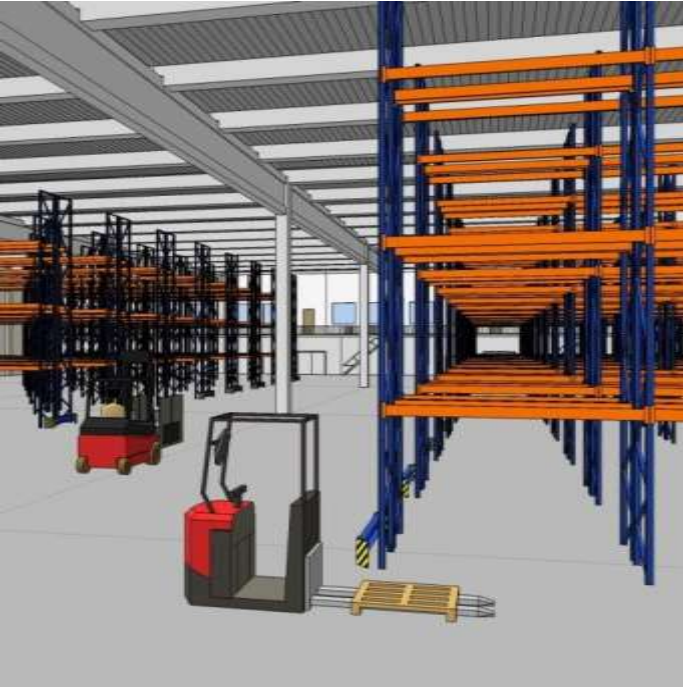
Logo partnera



Stavebníctvo a PM

- **Stavba vs PMI** teória PM
 - Definícia
 - Plánovanie
 - Získavanie zdrojov
 - Realizácia
 - Sledovanie a kontrola
 - Uzavretie a ponaučenie
- Príklady z prípravy projektov
- Príklady z realizačnej fázy stavebných procesov

Stavba – Definícia Projektu



Predstava produktu

- **Dopyt**
 - (m2, výška, lokalita, energie)
- **LOI**
 - Náčrt objektu
 - Termín odovzdania
 - Cena / Nájom
- **Zmluva**
 - Štúdia objektu
 - ostáva

Stavba – Plánovanie



- **Projekt**
 - Projektant
 - Koordinácia
 - Komunikácia s klientom
- **Harmonogram**
- **Rozpočet**
- **ČO je PRVÉ?**

Plánovanie a špecifikácia

Stavba – Zdroje



Skladačka celku

- **Financie**
 - Zdroj – mimo PM
 - Kontrola čerpania
 - Kontrola toku?
- **Dodávateľia**
 - Stavba
 - Podpora
 - Informácie
- **Dostupnosť?**

Stavba – Realizácia



*Buď na stavbe,
Inak nevieš čo sa deje a
kto riadi projekt?*

- **Stavba**
 - Zotrvačnosť
 - Okolie
 - Zmeny
- **Projekt a plán**
 - Súlad
 - Konflikty
 - Zhoda s realitou?
- **Klient vs Stavba?**

Stavba – Uzavretie



Plánovanie a špecifikácia

- **Dokončenie**
 - Koncentrácia zdrojov
- **Odovzdanie**
 - Klient
 - Úrady
 - Údržba
- **Uzavretie**
 - Finančné
 - Zmluvné

Dokumenty Stavba vs PMI

STAVBA

Harmonogram prác

Rozpočet

Plán BOZP, živ.prostr., PO,

TP, kvalita

Fakturácia

PD SKPS, Kolaudácia

PMI

Časový plán – postu prác

Matica zodpovednosti

Plán nákladov a zdrojov

Plán rizík

Monitoring

Výkon

Uzavretie

Príklad – Príprava – Slovensko

• Termíny

- 1.11.2009 – 1.5.2010

• Obsah

- Definovanie potrieb klienta

- Vytvorenie projektu DSP

- Stavebné povolenie

• Podklady

- Osobné stretnutia

- Existujúca výroba (bez dokumentov)

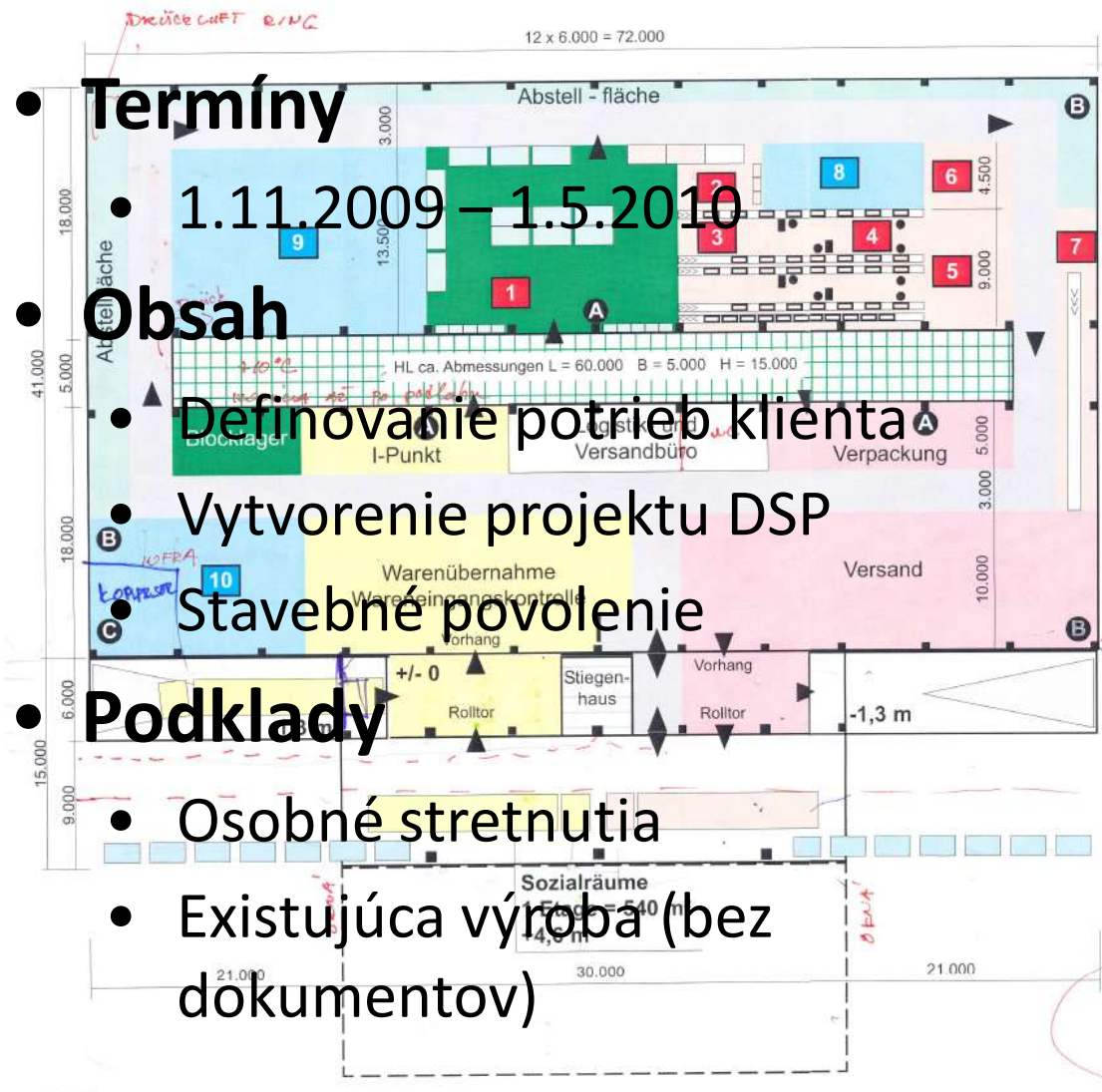
- 1 Tresor - Kommissionierlager
 - 2 Riegelwerkzusammenbau
 - 3 Tresor - Assemblierung
 - 4 Tresor - Qualitätskontrolle
 - 5 Tresor - Verpackung
 - 6 Lager Verpackungsmaterial
 - 7 ?? Rollenbahn zum Versand ??
 - 8 Montageplatz - z.B.: Locarno
 - 9 Montageplatz - z.B.: Claas
 - 10 ?? Reserve ??
- A** Säulenschwenkkran 1.000 kg
B Stapler - Ladestation
C Kompressor, E-Station
 ?? Heizung ??

-1,2
 + prepava na zvonu 5t a 10t
 v obci Lörded a Lördan
 Terminal A

Lay-out *Datozimb*

Konzept
LUP - 2009.08.16

v kuračnici? tep čipové radiat / voda
 + triv
 40 ľudí? kálo boiler?



Príklad – Realizácia – O 13.2 Ostrava

- **Dodávateľia**
 - 10 balíkov
- **Projekt**
 - Iba pre stavebné povolenie
- **Kontrola**
 - Absencia PM dodávateľov
 - Riešenie koordinácií
 - BOZP
- **Hodnota**
 - 200 mio CZK



Príklad – Realizácia – NR Ostrava

- **Dodávateľa**
 - 15 balíkov
- **Projekt**
 - V príprave v úplnom rozsahu (6 balíkov)
- **Kontrola**
 - Vytvorený tím developera – 3 ľudia
 - Dozor projektanta
 - BOZP
- **Hodnota**
 - > 1 miliarda CZK



Ďakujeme za pozornost

